

Combiné compact palan - chariot manuels intégré à un chariot manuel VNRP et VNRG

Capacité 1500 - 24000 kg

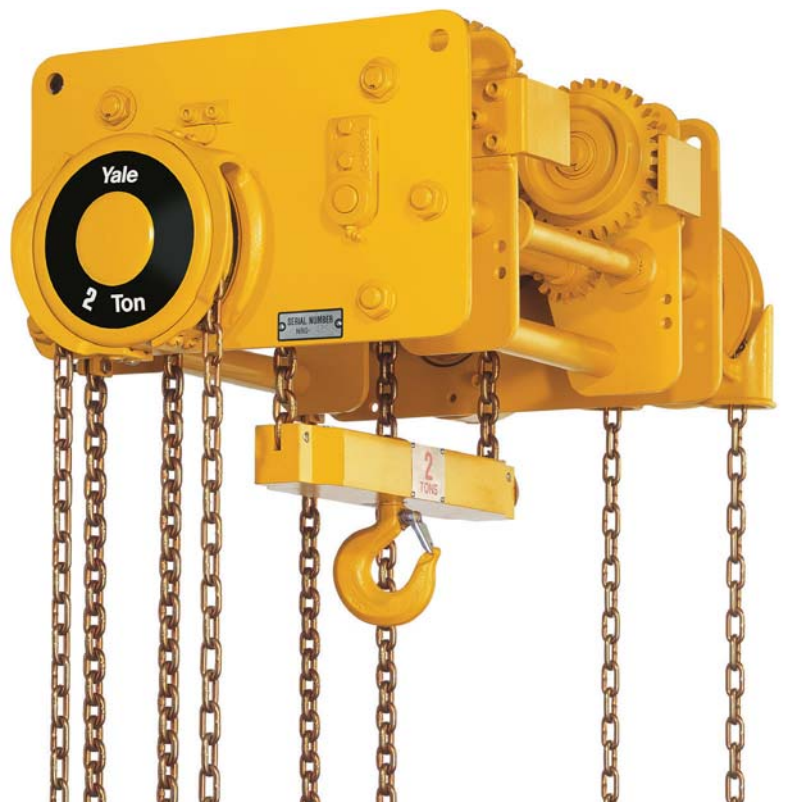
Grâce au renvoi de la chaîne de charge sur le chariot, les palans de la gamme VNR offrent une hauteur perdue réduite et permettent une exploitation maximale de la hauteur disponible. Ces appareils ont été spécialement développés pour l'industrie lourde.

Caractéristiques

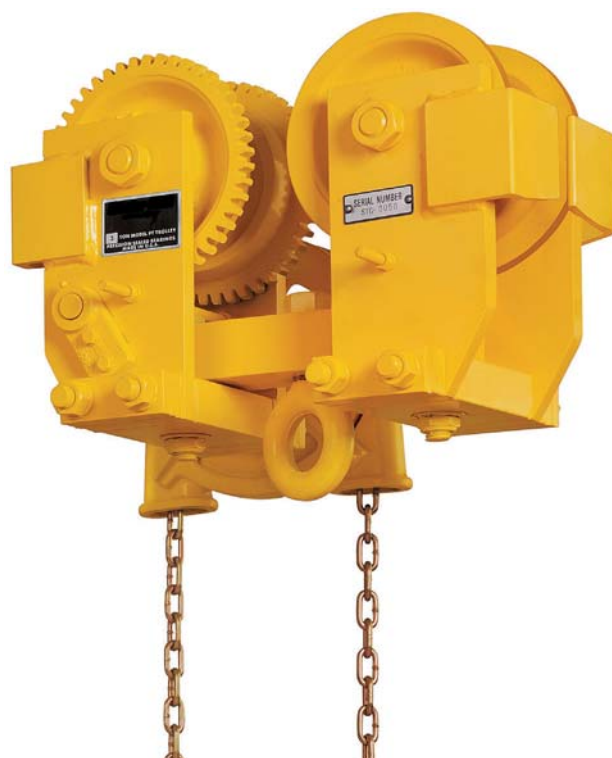
- Construction entièrement en acier avec chaînes de charge et de manœuvre zinguées.
- Tous les appareils sont construits aux dimensions du profilé. Il n'est pas possible de modifier le palan pour s'adapter à d'autres dimensions.
- Systèmes antichute et anti-déraillement de série

Options

- Bac à chaînes
- Butées



hauteur perdue extrêmement réduite pour espaces confinés



Chariot manuel à hauteur perdue réduite et rayon de courbure extrêmement faible VLHP et VLHG

Capacité 250 - 6000 kg

Les chariots manuels de la gamme VLH se distinguent par leur hauteur perdue réduite.

Leur articulation permet de passer sur des rayons de courbure très faibles.

Caractéristiques

- Construction entièrement en acier
- Tous les appareils sont construits aux dimensions du profilé. Il n'est pas possible de modifier le palan pour s'adapter à d'autres dimensions.
- Systèmes antichute et anti-déraillement de série

Options

- Butées
- Large gamme de versions spécifiques

Griffe sur profilés YC

Capacité 1000 - 10000 kg

Permet une accroche rapide et polyvalente pour un appareil de levage, une poulie ou une charge. Utilisation rapide et flexible grâce à la large plage de réglages. La vis de réglage centrale permet une fixation facile, filable et sécurisée. La vis de réglage peut être également sécurisée pour éviter son desserrage.

Egalement utilisable comme pince de levage.



INFORMATION

Les palans et chariot Yale ne sont pas destinés au levage de personne et ne doivent pas être utilisés dans cet objectif.

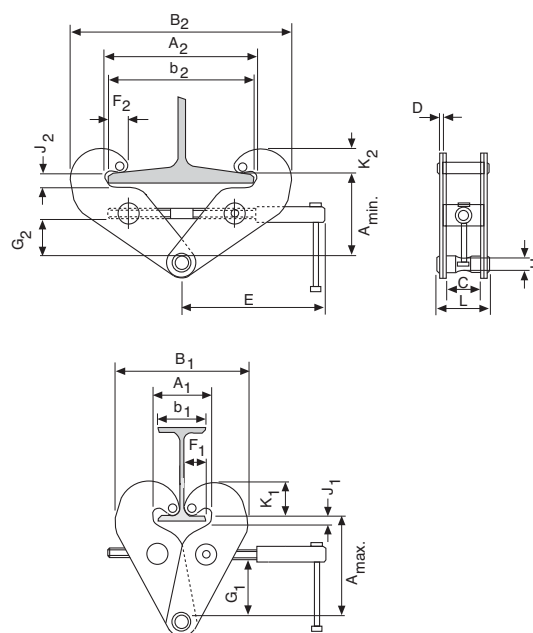
Egalement utilisable comme point d'ancrage horizontal.

Données techniques du modèle YC

Modèle	Code EAN 4025092*	Capacité kg	Largeur de fer mm	Poids kg
YC 1	*055154	1000	75 - 230	3.8
YC 2	*055161	2000	75 - 230	4.6
YC 3	*055192	3000	80 - 320	9.2
YC 5	*055208	5000	90 - 320	11.0
YC 10	*055215	10000	90 - 320	17.2

Dimensions modèle YC

Modèle	YC 1	YC 2	YC 3	YC 5	YC 10
A min., mm	115	115	180	180	175
A max., mm	150	150	225	225	220
A1, mm	78	78	80	90	90
A2, mm	246	246	320	310	320
B1, mm	186	186	232	242	268
B2, mm	350	350	455	445	480
b1, mm	75	75	80	90	90
b2, mm	230	230	320	310	320
C, mm	50	50	70	70	70
D, mm	4	6	8	10	14
E, mm	215	215	255	255	275
F1, mm	34	35	35	35	35
F2, mm	17	18	21	21	20
G1, mm	82	82	120	116	110
G2, mm	44	44	75	75	66
H, mm	20	20	22	28	38
J1, mm	14	14	30	30	34
J2, mm	21	21	34	34	35
K1, mm	48	50	60	60	60
K2, mm	31	32	40	42	40
L, mm	84	94	122	129	146





HTP



HTG

Chariots par poussée & par chaîne HTP et HTG

Capacité 500 - 20000 kg

Le chariot permet de positionner avec précision ou de déplacer le long du profilé de lourdes charges, par poussée de la charge ou à l'aide d'une chaîne de manœuvre.

Caractéristiques

- Excellente aptitude au roulement grâce à des galets usinés montés sur roulement à billes étanches et graissés.
- Large gamme de réglage pour s'adapter aux différentes largeurs des poutres et profilés (par exemple IPN, IPE et HE).
- Les réglages se font via la traverse de charge filetée à ses 2 extrémités. L'œil central permet l'accrochage du palan. Un fois fixé, l'écartement est verrouillé.
- Les galets du chariot sont conçus pour des profilés à ailes inclinées avec un angle maximal de 14° (DIN 1025 – part 1).

Options

- Guide chaîne de manoeuvre rotatif
- Chaîne de manoeuvre en inox
- Butées
- Modèle résistant à la corrosion
- Frein de parking permettant de sécuriser la position du chariot (position de parking sur les bateaux).

INFORMATION

Les palans et chariot Yale ne sont pas destinés au levage de personne et ne doivent pas être utilisés dans cet objectif.

Données techniques du modèle HTP

Modèle	Code EAN 4025092*	CMU kg	Type	Largeur de fer b mm	Epaisseur de fer t max. mm	Rayon de courbure min. m	Force manuel à la CMU daN	Poids kg	Poids avec frein de parking kg
HTP 500	*054874	500	A	50 - 220	25	0.9	-	8.0	14.5
HTP 1000	*054881	1000	A	50 - 220	25	0.9	-	9.0	17.0
HTP 2000	*054898	2000	A	66 - 220	25	1.15	-	16.0	24.0
HTP 3000	*054904	3000	A	74 - 220	25	1.4	-	32.0	41.2
HTP 5000	*054911	5000	A	90 - 220	25	1.8	-	48.0	58.5
HTP 500	*054928	500	B	160 - 300	40	0.9	-	10.6	17.1
HTP 1000	*054935	1000	B	160 - 300	40	0.9	-	12.0	20.0
HTP 2000	*054942	2000	B	160 - 300	40	1.15	-	19.3	27.3
HTP 3000	*054959	3000	B	160 - 300	40	1.4	-	35.8	45.0
HTP 5000	*054966	5000	B	180 - 300	40	1.8	-	52.2	62.7

Données techniques du modèle HTG

Modèle	Code EAN 4025092*	CMU kg	Type	Largeur de fer b mm	Epaisseur de fer t max. mm	Rayon de courbure min. m	Force manuel à la CMU daN	Poids ¹ kg	Poids ¹ avec frein de parking kg
HTG 500	*074711	500	A	50 - 220	25	0.9	3	9.7	16.2
HTG 1000	*074728	1000	A	50 - 220	25	0.9	6	11.2	19.2
HTG 2000	*074735	2000	A	66 - 220	25	1.15	7	18.0	26.0
HTG 3000	*074742	3000	A	74 - 220	25	1.4	7	35.4	44.6
HTG 5000	*074759	5000	A	90 - 220	25	1.8	9	51.8	62.3
HTG 500	*074766	500	B	160 - 300	40	0.9	3	12.6	19.1
HTG 1000	*074841	1000	B	160 - 300	40	0.9	6	14.1	22.1
HTG 2000	*074773	2000	B	160 - 300	40	1.15	7	21.3	29.3
HTG 3000	*074780	3000	B	160 - 300	40	1.4	7	39.2	48.4
HTG 5000	*074797	5000	B	180 - 300	40	1.8	9	56.0	66.5
HTG 8000	*074803	8000	B	125 - 310	40	1.8	14	104.0	-
HTG 10000	*074810	10000	B	125 - 310	40	1.8	14	104.0	-
HTG 15000	*074827	15000	B	125 - 310	40	5.0	29	230.0	-
HTG 20000	*074834	20000	B	125 - 310	40	5.0	29	230.0	-

¹Poids HTG: sans chaîne de manoeuvre



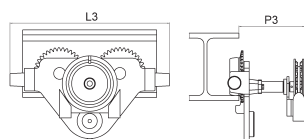
Disponible en version ATEX

Dimensions du modèle HTP

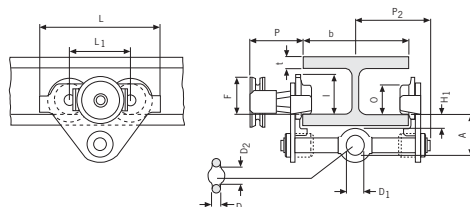
Modèle	HTP 500-A	HTP 1000-A	HTP 2000-A	HTP 3000-A	HTP 5000-A	HTP 500-B	HTP 1000-B	HTP 2000-B	HTP 3000-B	HTP 5000-B
A, mm	77	82.5	98.5	114	132.5	92	97.5	113.5	129	147.5
D, mm	16	17	22	26	33	16	17	22	26	33
D1, mm	25	30	40	48	60	25	30	40	48	60
D2, mm	30	35	47	58	70	30	35	47	58	70
F1, mm	46	46	46	46	45.5	46	46	46	46	45.5
H1, mm	30.5	30.5	30.5	30	30	45.5	45.5	45.5	45	45
I (HTP), mm	71.5	71.5	95.5	131	142.5	71.5	71.5	95.5	131	142.5
L, mm	260	260	310	390	450	260	260	310	390	450
L1, mm	130	130	150	180	209	130	130	150	180	209
O, mm	60	60	80	112	125	60	60	80	112	125
P1, mm	168	168	168	168	168	168	168	168	168	168
P2, mm	146	150	155	160	167.5	187	187	189.5	191.5	191.5
L3, mm	346	346	396	476	556	346	346	396	476	556

Dimensions du modèle HTG

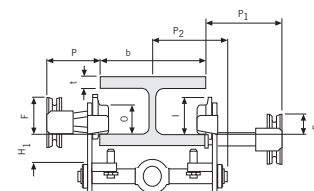
Modèle	HTG 500-A	HTG 1000-A	HTG 2000-A	HTG 3000-A	HTG 5000-A	HTG 500-B	HTG 1000-B	HTG 2000-B	HTG 3000-B	HTG 5000-B	HTG 8000-B	HTG 10000-B	HTG 15000-B	HTG 20000-B
A, mm	77	82.5	98.5	114	132.5	92	97.5	113.5	129	147.5	276	276	270	270
B, mm	-	-	-	-	-	-	-	-	-	-	52	52	70	70
D, mm	16	17	22	26	33	16	17	22	26	33	30	30	35	35
D1, mm	25	30	40	48	60	25	30	40	48	60	80	80	110	110
D2, mm	30	35	47	58	70	30	35	47	58	70	114	114	155	155
F (HTG), mm	91.5	91.5	90.5	107.5	149.5	91.5	91.5	90.5	107.5	149.5	113	113	113	113
F1, mm	46	46	46	46	45.5	46	46	46	46	45.5	77	77	-	-
H1, mm	30.5	30.5	30.5	30	30	45.5	45.5	45.5	45	45	45	45	45	45
I (HTG), mm	76.5	76.5	98	132.5	148.5	76.5	76.5	98	132.5	148.5	170	170	170	170
L, mm	260	260	310	390	450	260	260	310	390	450	430	430	870	870
L1, mm	130	130	150	180	209	130	130	150	180	209	200	200	200	200
L2, mm	-	-	-	-	-	-	-	-	-	-	-	-	115	115
O, mm	60	60	80	112	125	60	60	80	112	125	150	150	150	150
P (HTG), mm	110	110	110	110	110	110	110	110	110	110	163	163	163	163
P1, mm	168	168	168	168	168	168	168	168	168	168	193	193	-	-
P2, mm	146	150	155	160	167.5	187	187	189.5	191.5	191.5	-	-	-	-
T, mm	-	-	-	-	-	-	-	-	-	-	270	270	270	270
L3, mm	346	346	396	476	556	346	346	396	476	556	536	536	976	976
P3, mm	194	194	194	195	195	194	194	194	195	195	-	-	-	-



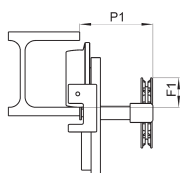
Modèle HTG 500 - 5000kg avec guide chaîne et butées



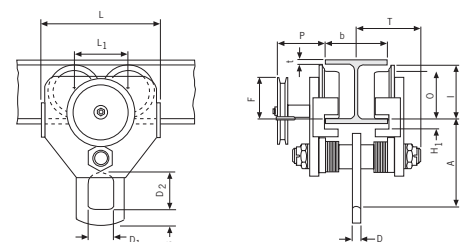
Modèle HTP/G 500 - 5000kg



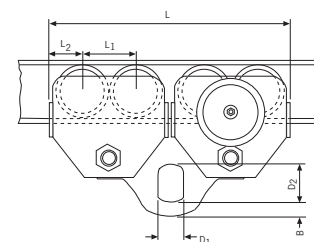
Modèle HTP/G 500 - 5000kg, avec frein de parking



Modèle HTG 10000kg, frein de parking



Modèle HTG 10000kg



Modèle HTG 20000kg

Chariot griffe CTP

Capacité 1000 - 3000 kg

Montage facile sur des profilés pour accrocher et déplacer des charges.

Caractéristiques

- La vis centrale permet un ajustement rapide aux dimensions du profile.
- La vis centrale et la vis d'accrochage sont zinguées pour une meilleure protection contre la corrosion.

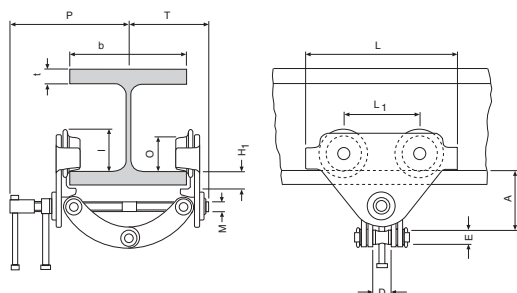


Données techniques du modèle CTP

Modèle	Code EAN 4025092*	CMU kg	Largeur de fer b mm	Rayon de courbure min. m	Poids kg
CTP 1-A	*063012	1000	60 - 150	0.6	2.5
CTP 2-A	*055437	2000	75 - 200	0.9	9.9
CTP 2-B	*055444	2000	200 - 300	0.9	10.3
CTP 3-A	*055451	3000	75 - 200	1.15	17.5
CTP 3-B	*055468	3000	200 - 320	1.15	19.5

Dimensions du modèle CTP

Modèle	CTP 1-A	CTP 2-A	CTP 2-B	CTP 3-A	CTP 3-B
A, mm	82 - 109	106 - 155	136 - 191	128 - 171	150 - 212
D, mm	26	42	42	50	50
E, mm	22	20	20	22	22
H1, mm	20	24	24	30.5	30.5
I, mm	53	71.5	71.5	95.5	95.5
L, mm	160	260	260	310	310
L1, mm	75	130	130	150	150
M, mm	M12	M18	M18	M24	M24
O, mm	46	60	60	80	80
P, mm	153	205	255	220	280
T, mm	105	139	189	155	215
tmax., mm	15	25	25	25	25



INFORMATION

Les palans et chariot Yale ne sont pas destinés au levage de personne et ne doivent pas être utilisés dans cet objectif.



Chariot électrique VTE-U

Capacité 1000 - 5000 kg

Recommandé pour les charges supérieures 1000 kg, pour le déplacement sur de longues distances ou en cas d'utilisation fréquente. Convient à tous les palans grâce à l'accrochage universel par manille.

Le moteur de translation assure un déplacement souple et auto-freiné grâce à sa transmission par engrenage – un frein moteur séparé n'est pas nécessaire.

Caractéristiques

- Tension de service standard : 400 V, 3 phases, 50 Hz.
- Les moteurs 1 vitesse peuvent être reconnectés sur du 230 V, 3 phases,
- Moteurs IP 55 protégé contre la poussière et les jets d'eau.
- Boîte à bouton IP 65.
- Compact et résistant avec une hauteur perdue réduite.
- Galets en acier haute résistance. Roulement fluide résultant de galets usinés et d'un guidage par roulement à billes. Fonctionnement silencieux grâce à la surface traitée mécaniquement et aux paliers à billes.
- Systèmes antichute et anti-déraillement de série
- Réglable facilement pour s'adapter à une large gamme de profilés grâce aux traverses filetées.

Options

- Contrôle basse tension (42 V)
- Butées caoutchouc
- Tension 230 V, monophasé



Roue avec profil concave



Traverse fileté



Dispositif antichute avec possibilité d'y fixer des butées

INFORMATION

Les palans et chariot Yale ne sont pas destinés au levage de personne et ne doivent pas être utilisés dans cet objectif.

Données techniques du modèle VTE-U

Modèle	Code EAN 4025092*	CMU kg	Vitesse de translation m/min	Puissance moteur kW	Largeur de fer mm	Epaisseur de fer t max. mm	Rayon de courbure min. m	Poids kg
VTE 1-A-18/U ¹	*073547	1000	18 or 18/4.5	0.18 or 0.18/0.06	58 - 180	19	0.9	19.5
VTE 1-B-18/U ¹	*073585	1000	18 or 18/4.5	0.18 or 0.18/0.06	180 - 300	19	0.9	25.2
VTE 2-A-18/U ¹	*073561	2000	18 or 18/4.5	0.18 or 0.18/0.06	58 - 180	19	1.15	26.0
VTE 2-B-18/U ¹	*073608	2000	18 or 18/4.5	0.18 or 0.18/0.06	180 - 300	19	1.15	30.2
VTE 3-A-11/U	*073424	3000	11 or 11/2.8	0.37 or 0.3/0.09	74 - 180	27	1.5	51.0
VTE 3-B-11/U	*073509	3000	11 or 11/2.8	0.37 or 0.3/0.09	180 - 300	27	1.4	53.0
VTE 5-A-11/U	*073448	5000	11 or 11/2.8	0.37 or 0.3/0.09	98 - 180	27	2.0	77.0
VTE 5-B-11/U	*073523	5000	11 or 11/2.8	0.37 or 0.3/0.09	180 - 300	27	1.8	80.0

¹ 11 or 11/2.8m/min. travel speed on request

Dimensions du modèle VTE-U

Modèle	VTE 1-A-18/U	VTE 1-B-18/U	VTE 2-A-18/U	VTE 2-B-18/U	VTE 3-A-11/U	VTE 3-B-11/U	VTE 5-A-11/U	VTE 5-B-11/U
A, mm	113	113	115	115	139	139	161	161
B, mm	b + 50	b + 50	b + 54	b + 54	b + 60	b + 60	b + 70	b + 70
C, mm	49	49	47	47	57	57	60	60
D, mm	16	16	16	16	19	19	22	22
E, mm	187	187	187	187	202	202	202	202
F, mm	94	94	94	94	94	94	94	94
G, mm	43	43	43	43	51	51	58	58
H, mm	129	129	128	128	144	144	178	178
H1, mm	24	24	24	24	32	32	32	32
I, mm	77	77	98	98	133	133	149	149
L1, mm	130	130	150	150	180	180	209	209
M, mm	155	155	180	180	208	208	263	263
N 1 vitesse, mm	255	255	255	255	292	292	292	292
N 2 vitesses, mm	263	263	263	263	296	296	296	296
O, mm	60	60	80	80	112	112	125	125
P, mm	123	123	123	123	129	129	121	121
Q, mm	145	205	153	213	160	220	182	242

