



Transpalette ciseaux à levée manuelle HU HS 10 B

Capacité 1000 kg,

Hauteur maxi des fourches 800 mm

Une combinaison de transpalette manuel et de table élévatrice pour le transport et le soulèvement de charges sur palettes à une hauteur de travail flexible pour la fabrication, le montage et l'expédition.

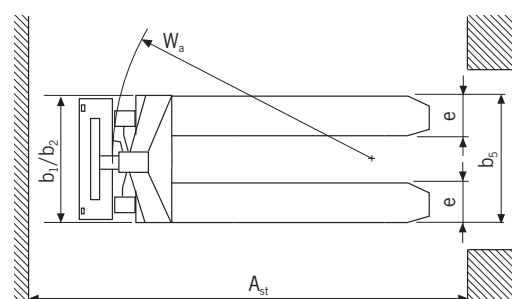
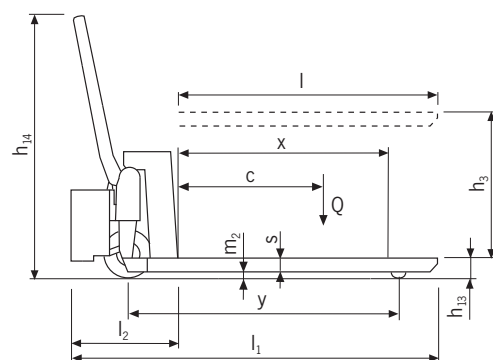
Caractéristiques

- Fonctions du timon de sécurité : levée rapide - levée normale - abaissement.
- Abaissement tout en douceur de la charge grâce au dosage de la vitesse.
- Particulièrement robuste grâce à son système hydraulique à un niveau.
- Levée rapide jusqu'à 250 kg.
- Protection contre la surcharge par soupapes de sécurité.
- Supports de sécurité pour une position stable et sûre quand les fourches sont levées.
- Fonctionnement silencieux et facile grâce aux roues en polyuréthane.

Données techniques modèle HU HS 10 B

Modèle	HU HS 10 B
Code article	26600020
Capacité, kg	1000
centre de gravité c, mm	600
Poids, kg	122
Roues directrices et galets ¹	PUR/PUR
Dimensions des roues directrices, mm	180 x 50
Dimensions des galets, mm	75 x 50
Nombre de roues et galets	2/2
Course h3, mm	715
Hauteur du timon h14, mm	1254
Hauteur des fourches abaissées h13, mm	85
Longueur totale L1, mm	1725
Largeur totale de l'appareil b1/b2, mm	575
Épaisseur des fourches s, mm	45
Largeur de la fourche e, mm	160
Longueur des fourches l, mm	1170
Dimensions extérieures des fourches b5, mm	540
Garde au sol m2, mm	18
Largeur d'allée avec europalette Ast, mm	1986
Rayon de braquage Wa, mm	1564

¹ PUR ... Polyuréthane



Transpalette ciseaux à levée manuelle et électrique HU ES 10 B

Capacité 1000 kg,
Hauteur maxi des fourches max. 800 mm

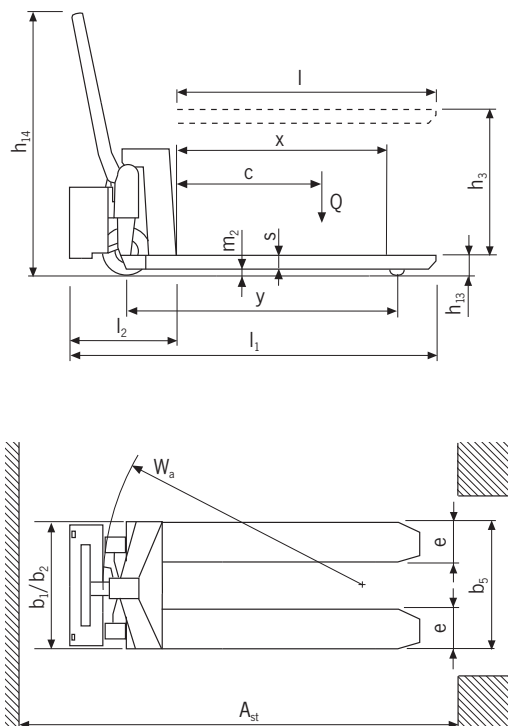
Le modèle HU ES 10 B étend les propriétés d'utilisation du HU HS 10 B en économisant du temps de manipulation pour l'utilisation dans des opérations de levée et d'abaissement fréquentes.

Caractéristiques

- Touche de commande ergonomique intégrée dans le timon.
- En cas de panne de batterie, la commande manuelle des opérations de levée et d'abaissement est possible.
- Soulèvement rapide de la charge avec une levée hydraulique électrique, protection contre les surcharges par une soupape de sécurité.
- Fonctionnement silencieux et facile grâce aux roues en polyuréthane.
- Protection anti-basculement supplémentaire sur les roues de charge.

Livré avec:

- Batterie et chargeur intégrés



Données techniques modèle HU ES 10 B

Modèle	HU ES 10 B
Code article	26900020
Capacité, kg	1000
centre de gravité c, mm	600
Poids, kg	152
Roues directrices et galets ¹	PUR/PUR
Dimensions des roues directrices, mm	180x50
Dimensions des galets, mm	75x50
Nombre de roues et galets	2/2
Course h3, mm	715
Hauteur du timon h14, mm	1254
Hauteur des fourches abaissées h13, mm	85
Longueur totale L1, mm	1715
Largeur totale de l'appareil b1/b2, mm	575
Épaisseur des fourches s, mm	45
Largeur de la fourche e, mm	160
Longueur des fourches l, mm	1170
Dimensions extérieures des fourches b5, mm	540
Garde au sol m2, mm	18
Largeur d'allée avec europalette Ast, mm	1986
Rayon de braquage Wa, mm	1564
Chargeur de la batterie, V/A	220/6
Batterie, capacité K5, V/Ah	12/52

¹ PUR ... Polyuréthane